

La vostra dedizione salva vite umane, MSA protegge la vostra.



Fiducia e longevità

Da quasi 100 anni la nostra missione all'insegna della sicurezza permette a noi "The Safety Company", di salvaguardare la vita umana. Il nostro scopo è quello di fornire le soluzioni innovative e più avanzate in termini di sicurezza che presentano sistemi integrati, che consentano ai nostri clienti di tornare incolumi a casa dalle proprie famiglie e dai propri cari.

Ogni giorno i nostri clienti mettono la propria vita nelle nostre mani. Noi rispondiamo offrendo loro la massima protezione possibile, immedesimandoci in loro. La fiducia ce la siamo guadagnata stando sempre accanto ai nostri clienti.

Per MSA ogni vita ha uno scopo.



Prodotti distribuiti da

MSA Italiana S.p.A.
Via Po 13/17
20089 Rozzano (MI)
Italia
Tel. 02 89 217-1
Fax 02 82 59 228 -
02 89217.236
E-mail info.it@MSAsafety.com

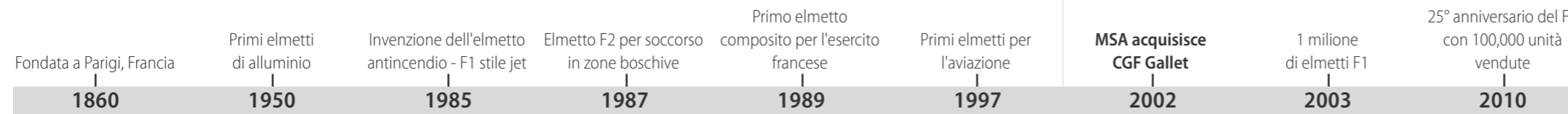
MSA Schweiz
Eichweg 6
8154 Oberglatt
Svizzera
Tel. +41 (0)43 255 89 00
Fax +41 (0)43 255 99 90
E-mail info.ch@MSAsafety.com

MSA Europe
Thiemannstrasse 1
12059 Berlin
Germany
Tel. +49 (0)30 68 86-0
Fax +49 (0)30 68 86-15 58
E-mail info.de@MSAsafety.com

MSA International
1000 Cranberry Woods Drive
Cranberry Township, PA 16066
USA
Tel. +1-724-776-8626
Fax +1-724-741-1559
E-mail msa.international@MSAsafety.com

Abbiamo incluso nel nuovo Gallet F1 XF i vostri suggerimenti, la nostra storia e l'esperienza maturata per quanto concerne la protezione del capo dei vigili del fuoco.

La storia di **MSA GALLET**



Storia di **Cairns**



Fatti chiave

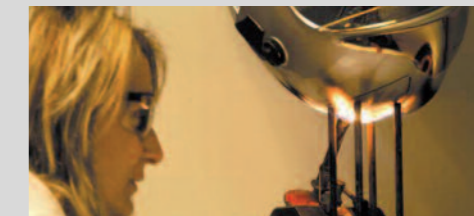
- Gallet inventò il primo concetto di elmetto stile jet con piena copertura
- Gli elmetti Gallet sono l'elmetto scelto in oltre 80 paesi in tutto il mondo
- Ogni anno, oltre 2000 vigili del fuoco vengono addestrati riguardo all'uso, la cura e la manutenzione degli elmetti Gallet
- Cairns è il marchio più antico dei vigili del fuoco del Nord America.
- Cairns inventò il primo concetto di piastra frontale per elmetto personalizzabile
- Cairns è stato il primo fornitore ad aggiungere i sottocaschi agli elmetti dei vigili del fuoco.

Ogni giorno milioni di vigili del fuoco in tutto il mondo si affidano agli elmetti MSA per proteggere le loro vite ed aiutarli a soccorrere gli altri.

Esperienza sulla protezione del capo

MSA è un grande fornitore leader sul mercato di elmetti per vigili del fuoco e di soccorso, grazie:

- ad un prodotto dal design unico nel suo genere
- ad uno staff di ingegneri esperti dediti alla protezione del capo
- a stabilimenti produttivi all'avanguardia che utilizzano moderne tecnologie
- ad un sistema "senza compromessi" in termini di sicurezza e qualità
- ad un sistema rivolto al cliente per soddisfare le proprie esigenze e garantire un uso ottimale e sicuro dei prodotti





Estinzione di incendi strutturali

Alte temperature, scarsa visibilità, caduta di detriti, spazi confinati e situazioni di flashover rendono gli incendi strutturali uno degli ambienti più pericolosi e stimolanti.

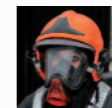
Gallet F1 XF è dotato di un design robusto, è comodo da indossare, inoltre fornisce una protezione ineguagliabile per ridurre le sollecitazioni e reagire meglio nel prendere le decisioni quando la situazione si fa critica per la sicurezza e la riuscita della missione.



Estinzione di incendi all'aperto

incendi a cielo aperto che coinvolgono veicoli dove gas o sostanze chimiche espongono i vigili del fuoco per un lungo periodo di tempo a temperature estreme, calore radiante e materiali esplosivi o caustici.

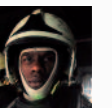
Grazie alla piena copertura, alla straordinaria protezione al calore radiante del capo e all'eccellente stabilità, Gallet F1 XF è di estrema utilità quando si tratta di guadagnare terreno.



Operazioni di soccorso tecnico

Terreno instabile, rischi ambientali e strutturali, incendio, sforzo e altri fattori sono tutti potenziali rischi che si possono incontrare durante le lunghe operazioni di soccorso tecnico.

La straordinaria protezione di Gallet F1 XF e la lampada integrata garantiscono visibilità per reagire prontamente quando è in pericolo una vita umana.



Incidenti stradali

I primi soccorritori sul luogo dell'incidente vengono esposti a vari pericoli (esplosione, collasso, schegge ed elevato rumore) al momento di soccorrere le vittime che necessitano di cure immediate.

Il design unico nel genere presenta una protezione completa di capo, occhi, viso e udito, insieme alla lampada integrata e al bordino rifrangente, rendono Gallet F1 XF la soluzione ideale per l'estrazione da veicolo in qualsiasi momento.



Elmetto per vigili del fuoco
Gallet F1 XF



Ottima vestibilità per tutti gli utilizzatori (donna, testa grande, ecc) in tutte le condizioni operative

- 1 elmetto, 2 taglie
- Medium per 52–62 cm
- Large per 57–65 cm



Comfort ineguagliabile con nessun punto di pressione sul capo con imbottitura ideata per agevolare l'uso e la manutenzione

- Fascia elastica imbottita, 2 versioni (pelle e nomex)
- Imbottiture rimovibili / lavabili
- Regolazione dell'altezza di indossamento



Lampada integrata a corto raggio per un'ottima visibilità in ambienti bui o fumosi

- Modulo lampada (LED) integrato leggerissimo
- Indicatore del livello della batteria
- Oltre 10 ore di autonomia



Il robusto meccanismo di taglie permette all'utilizzatore di regolare la taglia dell'elmetto una volta indossato

- Regolazione ratchet tramite volantino ergonomico
- Grande manopola di facile accesso
- Incrementi multipli di taglia



Regolazione della posizione d'indossamento per un ottimo comfort ed equilibrio per ogni utilizzatore

- Regolazione angolare posteriore e frontale per un'ottima posizione d'indossamento
- Regolazione della fascia posteriore per aumentare la stabilità
- Colore giallo brillante per una regolazione intuitiva



Il visore oculare regolabile ad alte prestazioni offre ottima vestibilità per impedire lesioni al volto

- Facile da maneggiare con nessuna interferenza nel campo visivo
- Compatibile con occhiali da vista
- Regolazione angolare del visore oculare con arresto meccanico regolabile
- Classe ottica 1

Gallet F1 XF, ideato per **vigili del fuoco con vigili del fuoco**

MSA ha collaborato a stretto contatto con oltre 200 vigili del fuoco in oltre 25 paesi a vari livelli del processo di sviluppo del prodotto:

- Definizione delle funzioni e requisiti chiave
- Valutazione di concetti tecnici e prototipi
- Definizione e selezione di stile e design
- Valutazione funzionale dei campioni in condizioni operative e di addestramento in tempo reale



Comoda protezione del volto ad alte prestazioni con rivestimento trasparente o dorato

- Meccanismo scorrevole, unico nel suo genere, per eliminare le interferenze
- Piena copertura
- Straordinario campo visivo attraverso lo schermo facciale



Procedura di cura e manutenzione ottimizzata, costi di gestione ridotti e uso più sicuro

- Struttura modulare con 2 moduli separati
- Tempo d'ispezione completa ridotto al minimo
- Manutenzione e sostituzione dei componenti di facile esecuzione



Ottima ritenuta e stabilità sul capo con e senza autorespiratore

- Sottogola ergonomico a 3 punti, con cinghiette laterali imbottite
- Perno, libero, che si adatta a varie forme e dimensioni del mento
- Rapida regolazione delle cinghiette per alloggiare la maschera



Protezione meccanica e termica unica anche in condizioni di temperature estreme

- Sottocasco antiurto completo di inserto di aramide
- Maggiore protezione laterale per una protezione antiurto laterale
- Sistema a sospensione per una minore trasmissione della forza



Integrazione all'avanguardia della cuffia montata sull'elmetto per agevolare la comunicazione

- Cuffia a conduzione ossea autoregolabile
- Microfono regolabile a collo di cigno con posizione di non utilizzo
- Uno o due altoparlanti per un comodo udito



Possibilità di personalizzazione con piastra frontale intercambiabile ed etichette personalizzate

- Piastre frontali di vari colori e design
- Badge metallico in vari colori
- Zona per tampografia del logo identificativo

Opzioni e accessori



Visore oculare

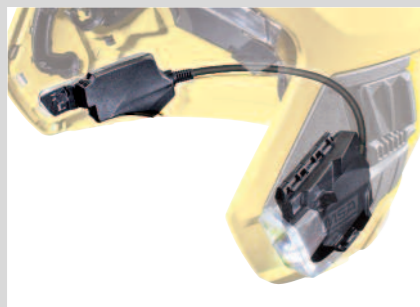
Visore retrattile per la protezione degli occhi con ampio campo visivo

- Sistema di regolazione a doppio perno davvero unico, ottimo comfort per tutte le taglie della testa e forme del volto, con due zone maneggevoli integrate per una facile presa.
- Sistema Plug and Play per un rapido aggiornamento dell'elmetto o la sostituzione del componente.

Protezioni nucali

Maggiore protezione dell'elmetto tramite protezioni nucali ergonomiche, con sistema a clic per facilitare l'installazione e il lavaggio.

- Modelli di copertura posteriore (tessuto alluminizzato o Nomex) o integrale, tipo a cappuccio [lana e Nomex]



Modulo lampada integrato

Straordinario modulo lampada completamente integrato, senza ulteriore ingombro, leggerissimo e perfettamente bilanciato per una buona visibilità in ambienti bui o fumosi.

- Interruttore on/off ergonomico e indicatore lampeggiante del livello della batteria
- Omologazione ATEX con batterie AAA monouso o ricaricabili

Comunicazione e protezione dell'udito integrata

Cuffie di comunicazione integrate per collegarsi a radio a lungo raggio

- Selezione di uno o due altoparlanti con o senza protezione dell'udito
- Versione a conduzione ossea con perfetta integrazione nella fascia elastica
- Microfono a giraffa con regolazione della lunghezza e posizione di sosta sotto la calotta
- Interfaccia Push-to-Talk (PTT) per oltre 100 modelli di radio
- Modelli con omologazione ATEX per l'uso con radio a lungo raggio con omologazione ATEX



Altre opzioni e accessori

- Supporto per il montaggio della torcia sull'elmetto
- Piastra frontale personalizzata con badge metallico, logo sagomato o stampato



Caratteristiche tecniche

Elmetto Gallet F1 XF	
Taglia	Taglia M: 52-62 cm/Taglia L: 57-65 cm Per taglie della testa tra 58 e 62 la scelta andrebbe fatta con una prova di indossamento
Peso (configurazione di base)	Taglia M - 1450 g (± 30 g)/Taglia L - 1550 g (± 30 g)
Colori	Bianco, giallo, rosso, nero, giallo Hi-Viz, arancione Hi-Viz, grigio, blu, verde, fotoluminescente
Approvazioni	Marchio CE in accordo alla EN443:2008 "Elmi per la lotta contro l'incendio in edifici e in altre strutture" Tipo B - calotta con piena copertura Requisiti opzionali: C - resistenza alle sostanze chimiche/-30 °C (***) - temperature molto basse/3b - copertura della zona frontale 3b (tramite schermo facciale)/E2 - isolamento dell'elmo bagnato/E3 - isolamento superficiale (in base al modello di piastra frontale)
Materiale (calotta)	Materiale termoplastico ad alte temperature, stampato ad iniezione
Materiale (sottocasco antiurto)	Schiuma poliuretanicaparacolpi con rinforzo stampato in aramide
Sottogola	Sottogola a 3 punti, regolabile con fibbia di sgancio
Interno	Fascia imbottita e coperture del sottogola resistenti alle fiamme, realizzate in Nomex o pelle
Schermo facciale	Visiera di protezione con rivestimento trasparente o dorato
Materiale dello schermo facciale	Materiale termoplastico rivestito, con prestazioni ad alte temperature
Approvazioni per schermi facciali	Marchio CE in accordo alla EN14458 "Visiere ad alte prestazioni" - ripari facciali Requisiti opzionali/uso antincendio/N - antiappannamento/K - antigraffio/Ω - proprietà elettriche (isolamento della superficie) T - Temperature estreme (-30 °/+120 °C)/filtro UV conforme alla EN170 (2-2.5)

Visore oculare	
Materiale	Policarbonato trasparente
Peso	100 g ± 10 g
Approvazioni	EN14458 - Protezione della vista con i seguenti requisiti opzionali/K - antigraffio/Ω - proprietà elettriche (isolamento della superficie)/ T - Temperature estreme (-30 °/+120 °C)/filtro UV conforme alla EN170 (2-1.2)

Protezioni nucali	
Materiale	Tessuto alluminizzato, nomex impregnato o combinato lana/nomex
Peso	da 90 g (solo collo) a 150 g (integrale)
Approvazioni	Testate al calore radiante, fiamme avvolgenti, metalli fusi e spruzzi di sostanze chimiche (EN443:2008 - area 3a)

Modulo lampada integrato	
Peso	100 g ± 10 g
Sorgente luminosa	4 LED bianchi con ottima copertura a corto raggio
Batterie	3 batterie AAA (monouso o ricaricabili)
Approvazioni	Marchio CE con omologazione ATEX (gas e polvere) / 2G Ga Ex ia IIC T4/T3 - 2D Da Ex iaD 20 IP56

Identificazione dei prodotti

Gallet F1 XF utilizza un sistema di numerazione delle parti configurabile per un'ottima selezione della configurazione.

G	X	X	X	X	X	X	X	X	X	X	X	XX	YYY
Tipo di elmetto	Taglia	Schermo facciale	Visore oculare	Tipo di interno	Istruzioni per l'uso	Protezione nucleare	Accessori per la comunicazione	Rintracciabilità	Lampada	Adesivi	Altre opzioni	Calotta	Piastra frontale
X. F1 XF EN443	M. Medium L. Large	1. Trasparente 2. Rivestimento dorato	0. Nessuno 1. Visore trasparente	1. Tessuto 2. Pelle	Selezione tra una vasta serie di lingue. Consultare MSA	0. Nessuna 1. Alluminizzata 2. Integrale (lana/nomex) 3. Nomex	Selezione di microfono, altoparlanti e protezione dell'udito. Si prega di consultare MSA	Selezione di etichette personalizzate o transponder. Consultare MSA	0. Nessuna 1. Modulo lampada integrato 2. Supporto per lampada	0. Nessuno 1. Bianchi 2. Gialli 3. Rossi	Selezione di opzioni disponibili (borsa di trasporto, ecc.). Consultare MSA	Selezione dei colori	Modello e colore. Consultare MSA